

Fiche technique : **Vitrine Ellipse**

Technische fiche : **Ellipse Infokast**

Le tambour horaire, Ellipse, est une valve d'affichage élégante de forme elliptique. Son format idéal permet un encombrement minimal dans l'espace public tout en apportant une belle visibilité à votre affichage.

Son corps compact (L. 320 mm x l. 200 mm) présente deux grandes surfaces d'affichage en recto et verso. L'Ellipse se compose de 3 parties principales : un couvercle supérieur, deux demi-ellipses munis de supports horaires et d'un couvercle inférieur.

Les couvercles supérieurs et inférieurs sont réalisés par injection d'épaisseur de minimum 4 mm. Le tambour se monte aisément par le haut d'un poteau de 60 mm. Le couvercle inférieur est muni d'un système anti capillaire et d'évacuation de l'eau.

La partie centrale d'affichage en ellipse est réalisée en polycarbonate thermoformé d'une épaisseur de 3mm résistant. Dans celle-ci sont placés deux supports horaires en PVC blanc de 0,3 mm.

Existe en standard en 2 formats : 430 mm et 630 mm de hauteur.

De tijdstrommel Ellipse is een elegante weergavebuis met elliptische vormgeving. Het ideale formaat neemt weinig plaats in op openbare ruimtes en maakt een duidelijke weergave mogelijk.

De compacte behuizing (L. 320 mm x B. 200 mm) heeft twee grote weergaveoppervlakken aan de voor- en achterzijde. Ellipse omvat 3 grote onderdelen: een bovendop, twee halve ellipsen met houders en een onderdop.

De boven- en onderdoppen zijn geïnjecteerd en hebben een minimumdikte van 4 mm. De trommel wordt eenvoudig gemonteerd via de bovenzijde van een paal van 60mm. De onderdop is uitgerust met een anti-capillair systeem en een waterafvoer.

Het centrale weergavegedeelte in ellipsvorm is vervaardigd uit bestendig thermogevormd polycarbonaat van 3mm dikte. Hierin bevinden zich twee houders in wit PVC van 0,3 mm.

Verkrijgbaar in 2 standaardformaten: 430mm en 630 mm hoog.

LES +

Bestendig
Résistant

Eenvoudig te
installeren
Facile à installer

Multifunctioneel
Multifonctionnel





Certificat et déclaration de performance disponibles à la demande
Certificaat en prestatieverklaring verkrijgbaar op aanvraag

DESCRIPTION / BESCHRIJVING

Vitrine / Vitrine

2 hauteurs disponibles: 430 mm ou/of 630mm
2 beschikbare hoogtes: 430 mm ou/of 630mm

Largeur / Breedte: L. 320 mm / B. 320 mm

Profondeur / Diepte: P. 200 mm / D. 200 mm

Poids / Gewicht: 2,6 kg ou/of 3,3 kg / 2,6 kg ou/of 3,3 kg

Surface d'affichage / Weergaveoppervlak:

Modèle / Model 430: H. 400 mm x L. 375 mm

Modèle / Model 630: H. 600 mm x L. 375 mm

Matière: polycarbonate thermo-formé

Material: thermogevormd polycarbonaat

Epaisseur: 3 mm / Dikte: 3 mm

Couvercles / Doppen

Couvercle C1: en 1 pièce à enchâsser sur poteau

Doppen C1: in 1 onderdeel verankerd op een paal

Couvercle C2: en 2 pièces à pincer sur poteau

Doppen C2: : in 2 onderdelen vast te klikken op een paal

Trou pour poteau : Ø 51 mm ou/of Ø 76 mm (standard)

Autres Ø jusqu'au 80 mm à la demande

Paalopening: Ø 51 mm ou/of Ø 76 mm (standaard)

Andere Ø tot 80 mm op aanvraag

Matière / Materiaal: ASA / ASA

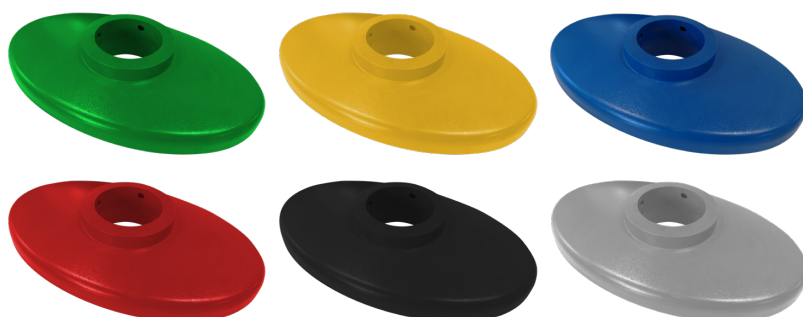
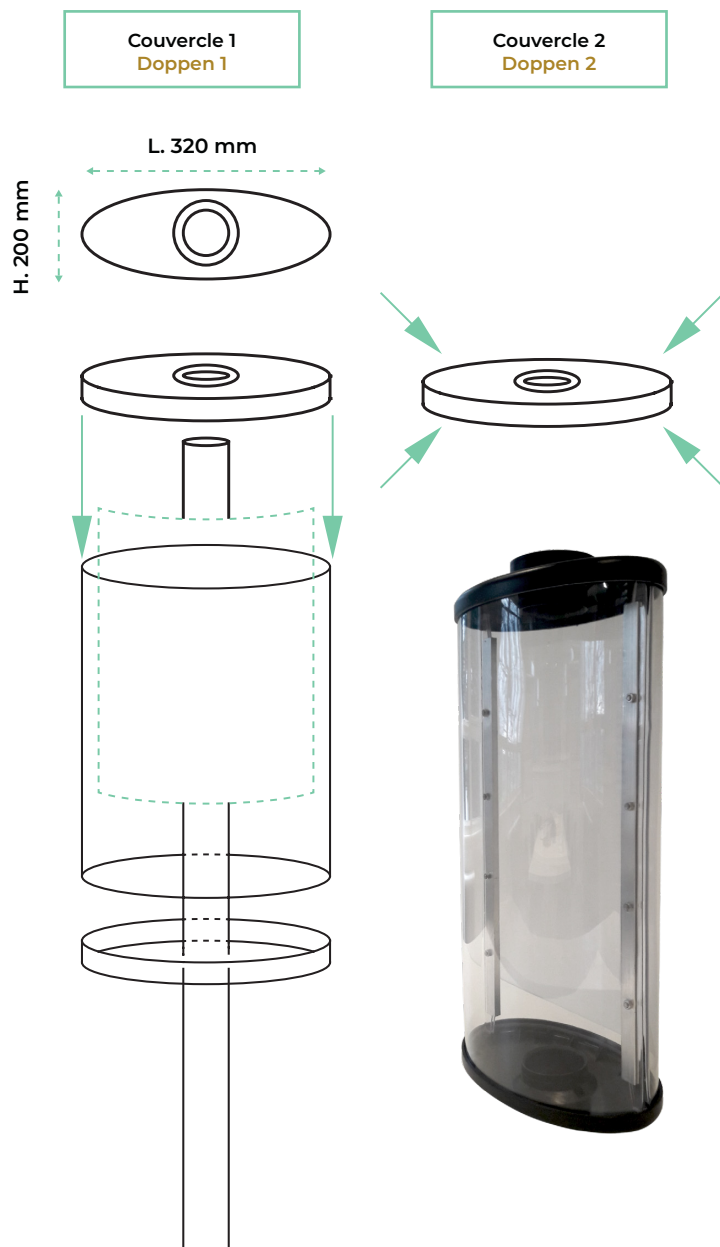
Epaisseur / Dikte: E. 4,3 mm / D. 4,3 mm

Système anti-capillaire / anticapillair-systeem

Système d'évacuation de l'eau / Waterafvoersysteem

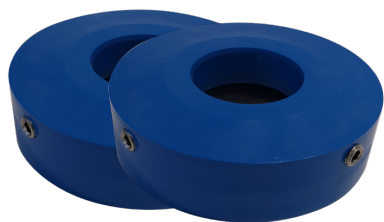
Couleurs / Kleuren:

- RAL 1023 Jaune / RAL 1023 Geel
- RAL 5017 Bleu / RAL 5017 Blauw
- RAL 3020 Rouge / RAL 3020 Rood
- RAL 6018 Vert / RAL 6018 Groen
- RAL 9005 Noir / RAL 9005 Zwart
- RAL 7042 Gris / RAL 7042 Grijs

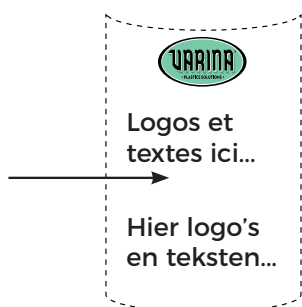


Fiche technique : **Vitrine Ellipse** Technische fiche : **Ellipse Infokast**

OPTION 1 / OPTIE 1



OPTION 2 / OPTIE 2



Exemple / voorbeeld:
PH630 C2D51RAL1023
- Kit - Print

(*) Certificat et déclaration de performance disponibles à la demande.
(**) Autres couleurs : commande à partir de 100 pièces
(***) Attention, en type 1, la balise ne répond plus aux exigences de la norme EN12899-3

(*) Certificaat en prestatieverklaring op verzoek verkrijgbaar.
(**) Andere kleuren: bestelling vanaf 100 stuks
(***) Opgelet, bij type 1 voldoet de wegmarkering niet meer aan de eisen van norm EN12899-3

CODE ARTICLE BESCHRIJVING

	Couvercle C1	couvercle C2	ø 51 mm	ø 76 mm	RAL 1023	RAL 5017	RAL 3020	RAL 6018	RAL 9005	RAL 7035	Kit Tournant / Draaikot	Sérigraphie
PH430	C1	C1	C1	C1	C1	C1	C1	C1	C1	C1	KIT	PRINT
PH630												

DESCRIPTION / BESCHRIJVING

Feuille de soutien / Steunblad

Dimensions: H. 400 mm / 600 mm x L.375 mm
Afmetingen: H.400 mm / 600 mm x L.375 mm
Matière: PVC / Materiaal: PVC

Installation / Installatie

Installation facile / Eenvoudige installatie:
Couvercle C1: par le haut du poteau / dop C1: via de bovenzijde van de paal
Couvercle C2: par pincement / Dop C2: via vastklikken

Option / Optie 1

Kit 2 bagues de rotation pour tourner l'Ellipse à 360° (de la couleur du couvercle)
Kit met 2 draairingen om de ellips 360° te draaien (kleur van de dop)

Option / Optie 2

Sérigraphie : couleur sur la feuille de soutien / Zeefdruk: kleur op de houder

Certificat et déclaration de performance disponibles à la demande
Certificaat en prestatieverklaring verkrijgbaar op aanvraag